

GRUNDRISS WOHNFLÄCHEN



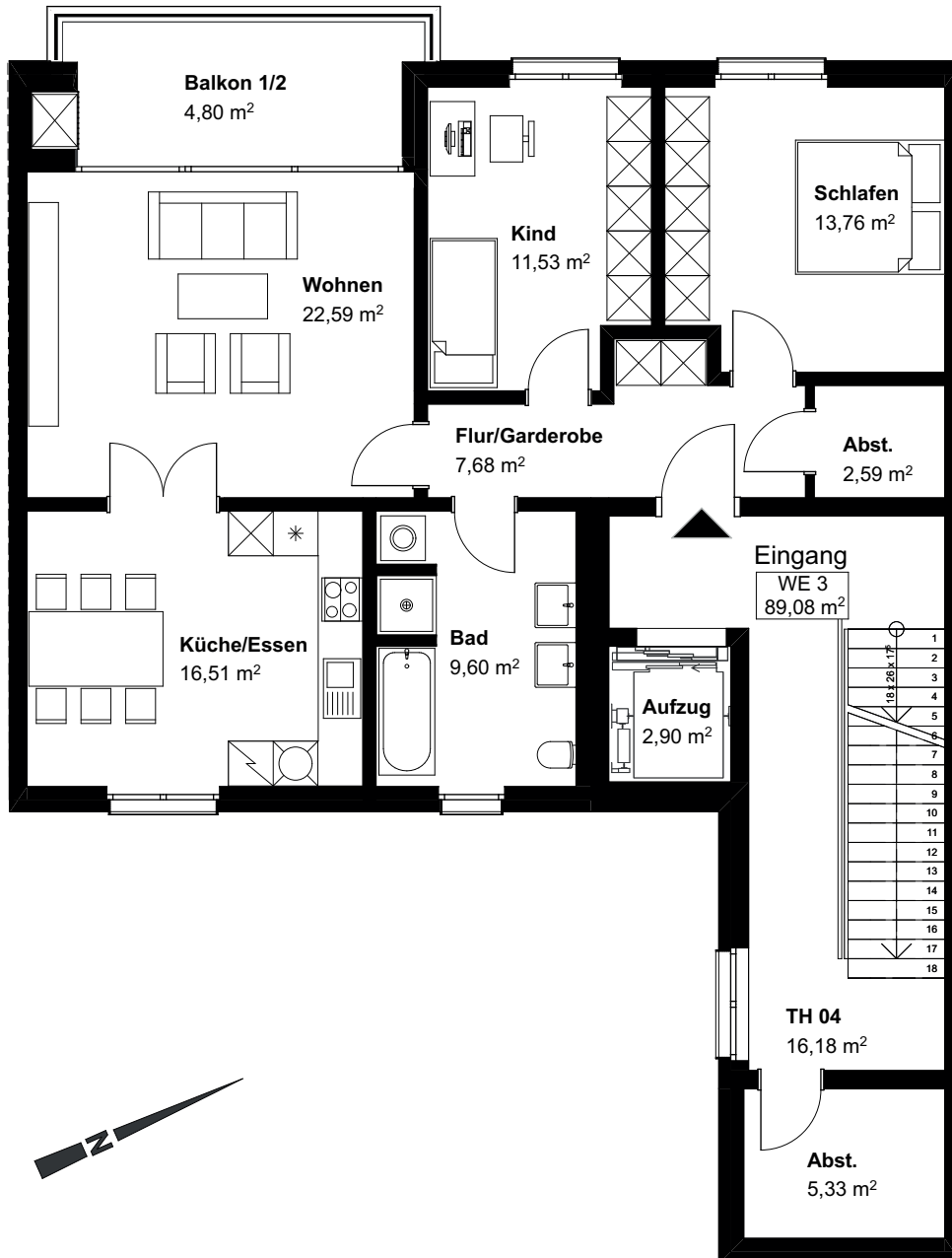
3. OBERGESCHOSS WOHNUNG 3

KfW

Nutzen Sie auch die
KfW-Förderprodukte

Wohnung Nr. 3

Grundriss



Stand | November 2016

Maßstab 1 : 100

Unverbindliche Illustration. Flächenangaben ohne Gewähr. Dargestelltes Mobiliar und Küchen gehören nicht zum Leistungsumfang. Maßgeblich für die Bauausführung ist allein die Baubeschreibung.

Wohnung Nr. 3

3 Zimmer | 3. Obergeschoss

Wohnkultur auf 89,08 m²

Wohnen	22,59 m ²
Essen/Küche	16,51 m ²
Schlafen	13,76 m ²
Arbeiten/Kind	11,53 m ²
Bad	9,60 m ²
Garderobe	7,68 m ²
Balkon (50 %)	4,80 m ²
Abstellraum 1	2,59 m ²
Wohnfläche	89,08 m²

inkl. Kellerraum und Stellplatz

Ausstattung

- Parkett und Fußbodenheizung
- edle Natursteinfliesen in Küche und Bad
- 1 großzügiger Balkon
- Armaturen und Badobjekte von Markenherstellern
- große Glasfronten, zum Teil bodentief
- Elektroinstallationen von Marktführer Busch-Jaeger
- 2 Abstellräume
- Aufzug und Videosprechanlage

Stand | November 2016

Unverbindliche Illustration. Flächenangaben ohne Gewähr. Dargestelltes Mobiliar und Küchen gehören nicht zum Leistungsumfang. Maßgeblich für die Bauausführung ist allein die Baubeschreibung.

Ein Projekt der MCM Immobilienkonzepte GmbH

Ihr Ansprechpartner

MCM Immobilienkonzepte GmbH

Telefon: 0391 – 536 45 400

E-Mail: info@mcm-immobilienkonzepte.de



www.stadthaus-magdeburg.de