

GRUNDRISS  
WOHNFLÄCHEN

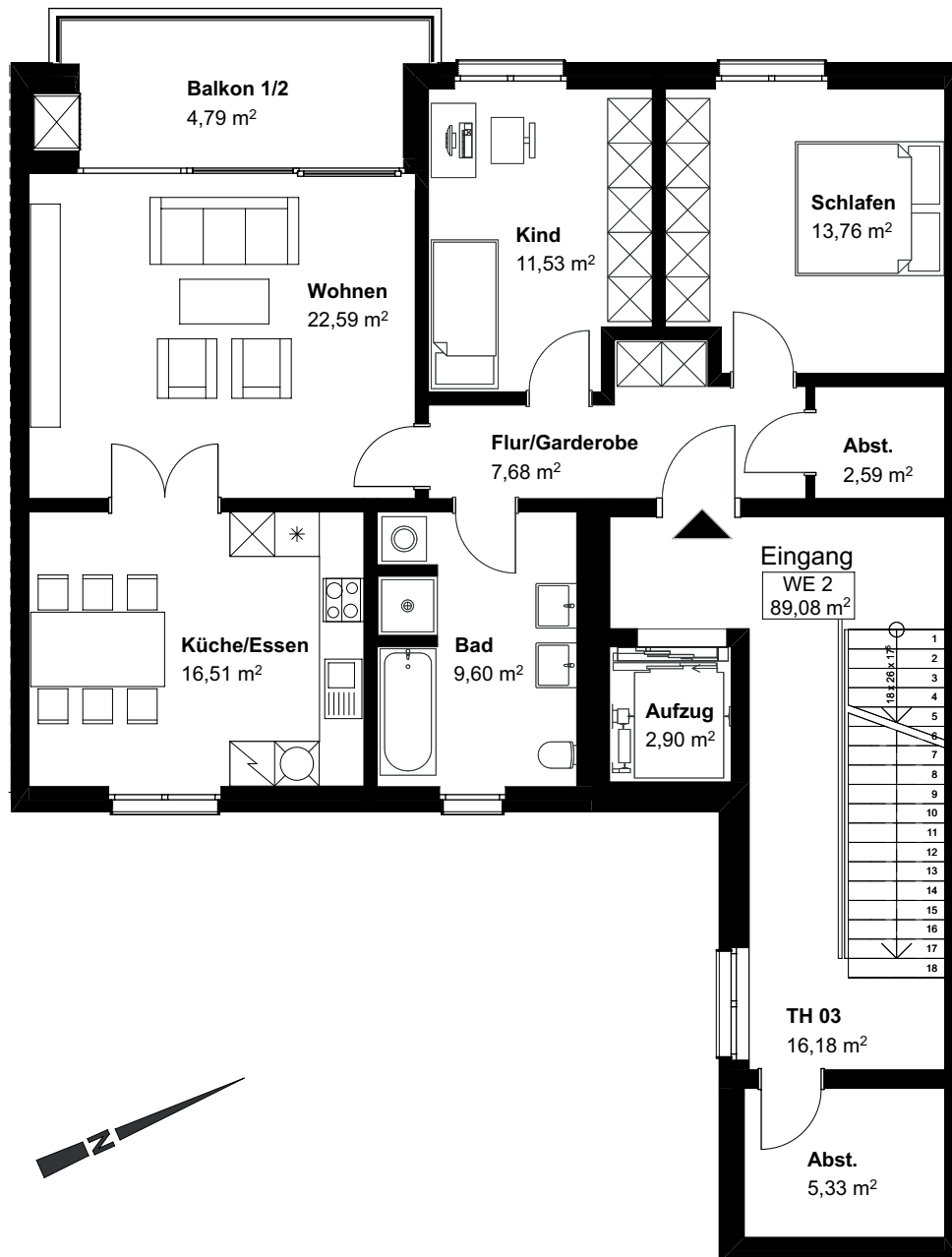


2. OBERGESCHOSS WOHNUNG 2

**KfW**  
Nutzen Sie auch die  
KfW-Förderprodukte

# Wohnung Nr. 2

## Grundriss



Stand | November 2016

Maßstab 1 : 100

Unverbindliche Illustration. Flächenangaben ohne Gewähr. Dargestelltes Mobiliar und Küchen gehören nicht zum Leistungsumfang. Maßgeblich für die Bauausführung ist allein die Baubeschreibung.

# Wohnung Nr. 2

3 Zimmer | 2. Obergeschoss

## Wohnkultur auf 89,08 m<sup>2</sup>

Wohnen	22,59 m <sup>2</sup>
Essen/Küche	16,51 m <sup>2</sup>
Schlafen	13,76 m <sup>2</sup>
Arbeiten/Kind	11,53 m <sup>2</sup>
Bad	9,60 m <sup>2</sup>
Garderobe	7,68 m <sup>2</sup>
Balkon (50 %)	4,79 m <sup>2</sup>
Abstellraum 1	2,59 m <sup>2</sup>
<b>Wohnfläche</b>	<b>89,08 m<sup>2</sup></b>

inkl. Kellerraum und Stellplatz

## Ausstattung

- ✓ Parkett und Fußbodenheizung
- ✓ edle Natursteinfliesen in Küche und Bad
- ✓ 1 großzügiger Balkon
- ✓ Armaturen und Badobjekte von Markenherstellern
- ✓ große Glasfronten, zum Teil bodentief
- ✓ Elektroinstallationen von Marktführer Busch-Jaeger
- ✓ 2 Abstellräume
- ✓ Aufzug und Videosprechanlage

Stand | November 2016

Unverbindliche Illustration. Flächenangaben ohne Gewähr. Dargestelltes Mobiliar und Küchen gehören nicht zum Leistungsumfang. Maßgeblich für die Bauausführung ist allein die Baubeschreibung.

Ein Projekt der MCM Immobilienkonzepte GmbH

### Ihr Ansprechpartner

MCM Immobilienkonzepte GmbH

Telefon: 0391 – 536 45 400

E-Mail: [info@mcm-immobilienkonzepte.de](mailto:info@mcm-immobilienkonzepte.de)



[www.stadthaus-magdeburg.de](http://www.stadthaus-magdeburg.de)